



Berner Bergbahnen
Remontées Mécaniques Bernoises

Fakten und Zahlen 2016



Geschäftsstelle Berner Bergbahnen

Ausbildungszentrum
Seilbahnen Schweiz
Zeughausstrasse 19
CH-3860 Meiringen

Tel. +41 (0)33 972 40 00
Fax +41 (0)33 972 40 01
info@berner-bergbahnen.ch
www.berner-bergbahnen.ch



Berner Bergbahnen
Remontées Mécaniques Bernoises

Regionalverband Berner Bergbahnen (BBB)

Rechtsform Verein

Gründungsjahr 1982

Mitglieder 76

Geschäftsstelle Berner Bergbahnen
c/o Ausbildungszentrum SBS
Katrín Thöni
Zeughausstrasse 19
3860 Meiringen
Tel. 033 972 40 00
Fax 033 972 40 01
Mail info@berner-bergbahnen.ch
katrin.thoeni@seilbahnen.org

Vorstand

Präsident:	Markus Hostettler, Bergbahnen Adelboden
Vizepräsident:	Roger Friedli, Niesenbahn
Mitglieder:	Christoph Egger, Schilthornbahn Theo Horat, Bergbahnen Meiringen-Hasliberg Michael Nydegger, Ausbildungszentrum SBS Nicolas Vauclair, Lenk Bergbahnen Daniel Zihlmann, Gondelbahn Grindelwald- Männlichen

Bisherige Präsidenten des Verbands BBB

1982 – 1988	Kurt Gertsch, Meiringen
1988 – 1994	Hugo Schranz, Adelboden
1994 – 1997	Ernst Streule, Brienz
1997 – 2000	Hansueli Schläppi, Lenk
2000 – 2006	Hans Beeri, Meiringen
2006 – 2015	Christoph Egger, Grindelwald
2015 –	Markus Hostettler, Adelboden

Geschäftsstelle Berner Bergbahnen

Ausbildungszentrum Seilbahnen Schweiz Zeughausstrasse 19 CH-3860 Meiringen	Tel. +41 (0)33 972 40 00 Fax +41 (0)33 972 40 01 info@berner-bergbahnen.ch www.berner-bergbahnen.ch
---	---



Aufgaben und Ziele

Der Verband BBB bezweckt die Wahrung und Förderung gemeinsamer wirtschaftlicher und politischer Interessen gegenüber den kantonalen Behörden, Verbänden und Dritten sowie den Erfahrungsaustausch unter den Mitgliedern. Insbesondere umfasst dies:

- Eine effiziente Interessensvertretung im Vorstand von Seilbahnen Schweiz (SBS)
- Förderung eines kontinuierlichen Ausbildungsangebotes für unsere Mitarbeitende und Schaffung von Network-Plattformen
- Pflege der Beziehungen zu den kantonalen Fachstellen im Bereich Umwelt und Ökologie
- Mitwirken bei der Ausarbeitung neuer beziehungsweise bei der Überarbeitung der bestehenden Gesetzgebung
- Verkauf Skipass Berner Oberland
- Behandlung von Betriebs-, Organisations- und Personalfragen
- Regionalspezifische PR-Massnahmen

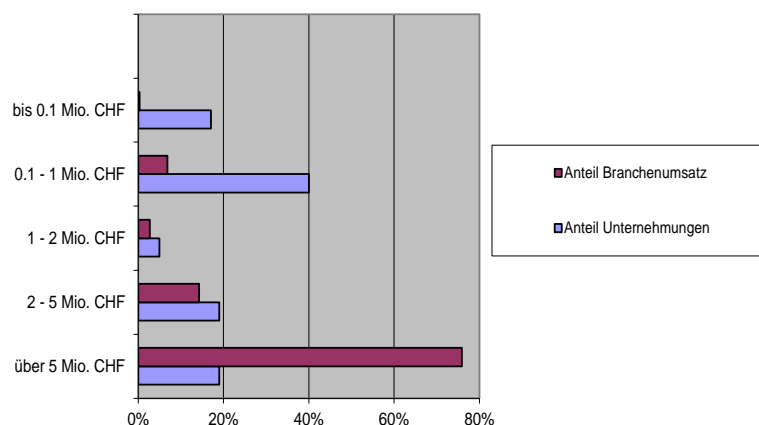
Der Verband BBB hat seinen Sitz bei der Geschäftsstelle im Ausbildungszentrum Seilbahnen Schweiz in Meiringen.

Die Organe des Verbands BBB sind:

- Delegiertenversammlung
- Vorstand
- die Geschäftsstelle
- Revisionsstelle
- Projektgruppen
- Delegationen

Die ordentliche Delegiertenversammlung findet jährlich (ca. Mitte August), nach Möglichkeit vor der Generalversammlung des Verbands Seilbahnen Schweiz (SBS) statt.

Mitgliederstruktur



Geschäftsstelle Berner Bergbahnen

Ausbildungszentrum
Seilbahnen Schweiz
Zeughausstrasse 19
CH-3860 Meiringen

Tel. +41 (0)33 972 40 00
Fax +41 (0)33 972 40 01
info@berner-bergbahnen.ch
www.berner-bergbahnen.ch



Die Top 6 sind: (Verkehrsertrag in CHF)

Jungfraubahnen Holding AG	134 Mio.
Bergbahnen Destination Gstaad	17.4 Mio.
Schilthornbahn	15.6 Mio.
Lenk Bergbahnen	12.2 Mio.
Bergbahnen Meiringen-Hasliberg	11.3 Mio.
Bergbahnen Adelboden	11.2 Mio.

Finanzielle Stärke der Mitglieder

Gesamtumsatz	CHF 458.4 Mio.
Verkehrserträge	CHF 227.2 Mio.
Nebengeschäften	CHF 231.2 Mio.

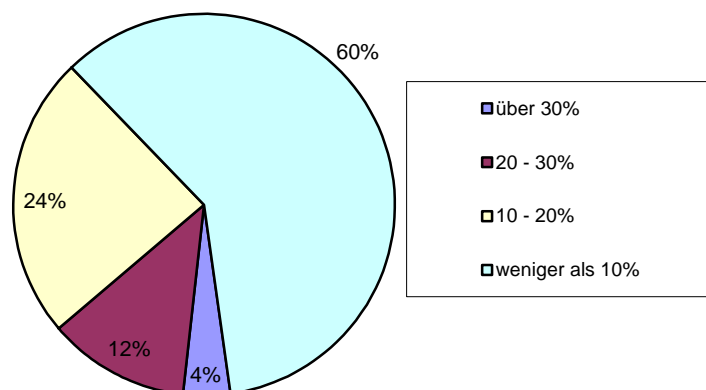
Anteil Sommer ¹	80%
Anteil Winter ¹	20%

¹ohne Jungfraubahnen würden die Saisonanteile folgendermassen aussehen:

Anteil Sommer	32%
Anteil Winter	68%

Der durchschnittliche Cash Flow der BBB-Unternehmungen beträgt 19% des Umsatzes.

Die Cash-Flow-Struktur der Mitgliedunternehmen sieht folgendermassen aus:



Geschäftsstelle Berner Bergbahnen

Ausbildungszentrum
Seilbahnen Schweiz
Zeughausstrasse 19
CH-3860 Meiringen

Tel. +41 (0)33 972 40 00
Fax +41 (0)33 972 40 01
info@berner-bergbahnen.ch
www.berner-bergbahnen.ch



Bedeutung der Nebengeschäfte

Als Nebengeschäfte definieren wir u.a. Gastronomie, Beherbergung, Ski-Vermietungen etc.

Umsatz Nebengeschäfte	CHF 95.8 Mio.
Anteil am Gesamtumsatz	21 %

Ca. 41 Restaurationsbetriebe mit 9'500 Sitzplätzen sowie 18 Unterkünfte mit rund 1'200 Betten werden durch Bergbahnunternehmungen betrieben. Zwei Unternehmungen betreiben eine Skischule.

Bergbahnen als Arbeitgeber

Beschäftigte Personen (inkl. Teilzeit):	
Sommer	717
Winter	1'300
oder in Jahresvollzeitstellen	2'017

Bergbahnen bilden Lernende aus

Die Bergbahnen bilden Lernenden in folgenden Berufen aus: Polymechaniker/-in, KV-Angestellte/r sowie Seilbahn-Mechatroniker EFZ (4-jährige Lehre) und Seilbahner EBA (2-jährige Lehre) aus. Nicht zu vergessen sind die vielen Weiterbildungen und Kurse, die die Seilbahnbranche anbietet – Seilbahnfachmann, Fachmann Pisten- und Rettungsdienst, Skiliffachkurs um nur einige zu nennen.

Transportanlagen

Insgesamt werden ca. 273 Anlagen betrieben.

Adhäsionsbahnen	1
Zahnradbahnen	3
Standseilbahnen	9
Pendelbahnen	19
Gondelbahnen	31
Kuppelbare Sesselbahnen	40
Fixe Sesselbahnen	15
Skilifte	85
Kleinanlagen	70

Geschäftsstelle Berner Bergbahnen

Ausbildungszentrum	Tel. +41 (0)33 972 40 00
Seilbahnen Schweiz	Fax +41 (0)33 972 40 01
Zeughausstrasse 19	info@berner-bergbahnen.ch
CH-3860 Meiringen	www.berner-bergbahnen.ch



Berner Bergbahnen
Remontées Mécaniques Bernoises

Pistenangebot

Pisten-Kilometer	ca. 750 km
Pisten-Fläche	ca. 1'300 ha

Zusätzlich werden rund 800 km Winterwanderwege, rund 160 km Schlittelwege und zahlreiche Einrichtungen wie Funparks, Halfpipes, Rennstrecken usw. präpariert und angeboten.

Beschneigung

Ca. 47% der Pisten-Kilometer können maschinell beschneit werden!

Der Wasserverbrauch für die Beschneigung dieser Fläche (479 ha) beträgt rund 1.5 Mio. m³.

7 Mitgliedunternehmen verfügen insgesamt über 10 Speicherseen, die über ein total Volumen von 412'000 m³ verfügen.

Elektrische Energie

Rund ein Drittel unserer Mitgliedunternehmen (v.a. die grossen) verbrauchen über ca. 12 Monate 23 Gigawatt elektrische Energie.



Geschäftsstelle Berner Bergbahnen

Ausbildungszentrum
Seilbahnen Schweiz
Zeughausstrasse 19
CH-3860 Meiringen

Tel. +41 (0)33 972 40 00
Fax +41 (0)33 972 40 01
info@berner-bergbahnen.ch
www.berner-bergbahnen.ch



Berner Bergbahnen Remontées Mécaniques Bernoises

Mitglieder

Firmenname	Name	Kontakt	Adresse 1	Adresse 2	PLZ Ort	Tel.	Email
Bergbahnen Adelboden AG		Herr Markus Hostettler	Bonderlenstrasse 4		3715 Adelboden	033 673 90 90	info@adelboden-lenk.ch
Bergbahnen Destination	Gstaad AG		Haus des Gastes	Promenade 4	3780 Gstaad	033 748 87 37	mountainrides@gstaad.ch
Bergbahnen Engstligenalp AG			unter dem Birg		3715 Adelboden	033 673 32 70	info@engstligenalp.ch
Bergbahnen Lauterbrunnen-Mürren AG			Harderstrasse 14		3800 Interlaken		direktion@jungfrau.ch
Bergbahnen Meiringen-Hasliberg AG				Twing	6084 Hasliberg	Wa 033 550 50 70	info@meiringen-hasliberg.ch
Doppelskifift Bodmi		Herr Christoph Esterma	grindelwaldSPORTS AG	Dorfstrasse 11	3818 Grindelwald	033 854 12 80	info@grindelwaldsports.ch
Drahtseilbahn	Marzili-Stadt Bern AG			Postfach 6362	3001 Bern	031 320 37 37	info@marzilbahn.ch
Drahtseilbahn	Interlaken-Heimwehfluh	Herr David Tschanz		Talstation	3800 Interlaken	033 822 34 53	info@heimwehfluh.ch
Elektrischer Personenaufzug	Matte-Plattform AG	Herr Jürg Hagmann	Hagmann Treuhand AG	Nordring 10a	3000 Bern 25	031 336 69 69	juerg.hagmann@hagmannretre.ch
Elsigentalbahnen AG	Luftseilbahn und Skilifte	Herr Dominik Honegger	Postfach 22		3714 Frutigen	033 671 33 33	info@elsigen-metsch.ch
Firstbahn AG			Harderstrasse 14		3800 Interlaken	033 828 71 11	direktion@jungfrau.ch
Genossenschaft	Lenk Bergbahnen	Herr Nicolas Vauclair	Badstrasse 1		3775 Lenk im Simn	033 736 30 30	info@lenkbergbahnen.ch
Giessbachbahn	Grandhotel Giessbach				3855 Brienz BE	033 952 25 25	grandhotel@giessbach.ch
Gondelbahn	Grindelwald-Männlichen AG		Grundstrasse 54		3818 Grindelwald	033 854 80 80	mail@maennlichen.ch
Gondelbahn	Kandersteg-Oeschinensee AG				3718 Kandersteg	033 675 11 18	info@oeschinensee.ch
Grimmialpbergbahnen Diemtigal AG		Herr Ueli Wampfler		Postfach	3757 Schwenden	033 684 14 30	info@grimmialp.ch
Gstaad 3000 AG			Dorfstrasse 108		3792 Saanen	033 748 17 17	info@glacier3000.ch
Gurtenbahn Bern AG			Eigerplatz 3	Postfach	3000 Bern 14	031 961 23 23	gurtenbahn@bern.ch
Harderbahn AG			Harderstrasse 14		3800 Interlaken	033 828 71 11	direktion@jungfrau.ch
Jungfraubahn AG			Harderstrasse 14		3800 Interlaken		direktion@jungfrau.ch
Kraftwerke Oberhasli AG		Herr R. Kohler		Postfach, Grir	3862 Innertkirchen	033 982 20 11	kwo@kwo.ch
Ligerz-Tessenberg-Bahn			c/o Aare Seeland mobil A	Baumgartenst	2575 Täuffelen	032 396 04 30	info@asmobil.ch
Luftseilbahn	Grindelwald-Pfingstegg	Herr Roger Bischoff			3818 Grindelwald	033 853 26 26	info@pfingstegg.ch
Luftseilbahn	Kandersteg-Allmenalp AG			Postfach 8	3718 Kandersteg	033 675 16 90	info@allmenalp.ch
Luftseilbahn	Kandersteg-Sunnbüel Gemmi AG				3718 Kandersteg	033 675 81 41	info@sunnbuel.ch
Luftseilbahn	Wengen-Männlichen AG				3823 Wengen	033 855 29 33	info@maennlichen.ch
Niederhornbahn AG			c/o Verkehrsbetriebe STI	Postfach	3602 Thun	033 225 13 13	info@niederhorn.ch
Niesenbahn AG	Betriebsleitung				3711 Mülönen	033 676 77 11	info@niesen.ch
Reichenbachfallbahn		Herr R. Kohler	c/o Kraftwerke Oberhasli	Postfach, Grir	3862 Innertkirchen	033 982 20 11	kwo@kwo.ch
Schilthornbahn AG	Direktion / Marketing		Höheweg 2	Postfach 309	3800 Interlaken	033 826 00 07	info@schilthorn.ch
Schweizer Ski- und	Snowboardschule Wengen			Postfach 451	3823 Wengen	033 855 20 22	info@skiwengen.ch
Skifuture Saanenland		Herr Max Althaus	Dorfstrasse 14		3792 Saanen	033 744 05 05	info@skifuture.ch
Skiklub Goldiwil		Herr Roland Amstutz	Bolzacher 4A		3624 Schwendibac	079 310 26 59	roland@sport-amstutz.ch
Skilift Aeschiallmen AG			Ebenen		3703 Aeschi b. Spi	033 654 25 45	
Skilift AG Heimenschwand		Herr Thomas Nussbaun	Panoramaweg 11		3615 Heimenschw	076 417 02 60	nussbaums@mac.com
Skilift AG Innereriz		Herr Thomas Reusser		Schmiedsegg	3623 Buchen	079 210 17 00	info@snowparkeriz.ch

Geschäftsstelle Berner Bergbahnen

Ausbildungszentrum
Seilbahnen Schweiz
Zeughausstrasse 19
CH-3860 Meiringen

Tel. +41 (0)33 972 40 00
Fax +41 (0)33 972 40 01
info@berner-bergbahnen.ch
www.berner-bergbahnen.ch



Berner Bergbahnen Remontées Mécaniques Bernoises

Skilift AG Schwanden	Herr Christian Saurer	Tüelenweg 5	3656 Ringoldswil	079 656 66 05	chr.saurer@datacomm.ch	
Skilift Brenggen	Herr Nicolas Vauclair	Badstrasse 1	3775 Lenk im Simmental			
Skilift Bumbach-Schangnau	Herr Kurt Reber	Löwenmatte 289	6197 Schangnau		kurtreber@bluewin.ch	
Skilift Bumps AG		Chalet zum Wald	3823 Wengen	033 855 20 44	direktion@jungfrau.ch	
Skilift Chrachenhütte AG (Skilift Blumenstein)	Herr Marcel Heger		3638 Blumenstein	079 688 92 04	marcel.heger@netart.ch	
Skilift Dreiligasse-Winteregg	Herr Hansueli Leuenber	Winteregg 30	3622 Homberg	033 442 11 63	leuenbergerhe@bluewin.ch	
Skilift Egg	Herr G. Erb-Styner	Egg	3757 Schwenden	033 684 11 26	spillgarten@freesurf.ch	
Skilift Egg Ottenleue	Herr Hans Marti	Bürstli/Ottenleue	1738 Sangernbode	031 735 54 00	hamarti@bluewin.ch	
Skilift Faltschen AG	Herr Willy Matti	Alte Strasse	Reudlen	3713 Reichenbach	079 432 98 17	info@kiental-sesselbahn.ch
Skilift Gadmen	Frau Maja Huber	Steinmühlestrasse 26	3860 Meiringen	079 578 50 67	maja.huber@bluewin.ch	
Skilift Genossenschaft Heiligenschwendi	Herr Andreas Sigrist	Sonnenweg 6	3625 Heiligenschwendi	079 311 21 56	res.sigrist@bluewin.ch	
Skilift Grenchenberg	Herr Adrian Cslovjecsek	Studenstrasse 4	2540 Grenchen	032 652 20 35	cslovjecsek@besonet.ch	
Skilift Gumigelbad AG	Herr Reto Mani	Dorfstrasse 10	3088 Rüeggisberg	031 809 23 73	mani-beyeler@bluewin.ch	
Skilift Habkern-Sattellegg AG		Hohmuedig 11	3800 Unterseen	033 823 42 93	info@skilifhabkern.ch	
Skilift Heiti Gsteig	Herr Hannes Schopfer	Rohrstrasse 25	3785 Gsteig b. Gstaad			
Skilift Hohwald Beatenberg AG	Frau Sonja Zmstein-Gaf	Moos 807	3803 Beatenberg	079 673 86 29	info@skilift-hohwald.ch	
Skilift Metschalp AG Frutigen	Herr Walter Grossen	Prastenstrasse 10	3714 Frutigen	033 671 11 89	info@elsigenalp.ch	
Skilift Riffenmatt	Herr Roger Aebischer	Gasthof Löwen	3156 Riffenmatt	031 738 88 00		
Skilift Rohrbrücke-Brüchli AG	Herr Arndol Burri	Lauenenstrasse 6	3782 Lauenen	033 765 32 29		
Skilift Rossberg AG	Herr Urs Schäfli	Postfach	3765 Oberwil i. S.	079 334 30 53	info@rossbergoberwil.ch	
Skilift Saxeten	Herr Jnik Anderegg	Schulhausstrasse 18	3800 Unterseen	076 349 73 79	skiliftsaxeten@gmail.com	
Skilift Walterswil	Herr Walter Lehmann	Kopfacker 72	4942 Walterswil			
Skilift Wileralmi AG	Herr Hans Boss	Rotbühlweg 70	3655 Sigriswil	033 251 20 56	hans.boss@bossholzbau.ch	
Skilifte Gantrisch-Gumigel AG	Herr Hans-Peter Schmic	Birkenweg 6	3132 Riggisberg	031 809 17 13	kontakt@skilifegantrischgurni	
Skilifte Rüscheegg Eywald AG	Frau Katrin Binggeli	Hirschhorn	3153 Rüscheegg G	031 738 86 46	rueschegglifte@bluewin.ch	
Skilifte Selital AG	Frau Regina Kyburz-Nyc	Asterweg 11	3125 Toffen	031 767 94 09	info@schneeselital.ch	
Sportanlage Balmberg AG	Herr Philipp Sterki	c/o Sterki Bau AG	Gibelinstrasse	4500 Solothurn	032 625 70 10	p.sterki@sterkibau.ch
Sportbahnen Axalp-Windegg AG			Postfach	3855 Brienz BE	033 951 26 32	info@axalpsportbahnen.ch
Sportbahnen Jaunpass AG				3766 Boltigen	033 773 62 72	sportbahnen@jaunpass.ch
Sportbahnen Kiental AG	Herr Daniel von Känel	Gasse	3723 Kiental	033 676 11 15	info@kiental-sesselbahn.ch	
Springenboden AG		Gsässweid 9	3755 Horboden	033 681 15 32	peter.neukomm@bluewin.ch	
Stockhornbahn AG	Herr Alfred Schwarz	Kleindorf	Postfach	3762 Erlenbach i. S.	033 681 21 81	alfred.schwarz@stockhorn.ch
Téléskis SA	Herr J.-F. Léchet	Sous les Roches 11	Case postale	2534 Orvin	032 323 93 09	info@presdorvin-ski.ch
Tschentenbahnen AG	Herr Martin Germann	Bellevuegässli 4	Postfach 290	3715 Adelboden	033 673 11 06	info@tschentenalp.ch
Verein Skilift Chuderhüsi	Herr Martin Röthlisberg	Lenggenweg 44		3550 Langnau i. E.	034 491 11 56	mz.roethlisberger@bluewin.ch
Verein Skilift Netschbüel	Herr Jürg Haldemann	Heidbühl 482M		3537 Eggiwil	034 491 17 76	info@eggiwil.ch
Verkehrsbetriebe Biel	Herr Christophe Kneuss	Bözingenstrasse 78	Postfach 402f	2500 Biel/Bienne 4	032 344 63 63	christophe.kneuss@vb-tpb.ch
Wassermgrat 2000 AG	Herr Hansruedi Steiner	Bissen		3780 Gstaad	033 744 28 63	art@ateliersteiner.ch

Geschäftsstelle Berner Bergbahnen

Ausbildungszentrum
Seilbahnen Schweiz
Zeughausstrasse 19
CH-3860 Meiringen

Tel. +41 (0)33 972 40 00
Fax +41 (0)33 972 40 01
info@berner-bergbahnen.ch
www.berner-bergbahnen.ch



Berner Bergbahnen
Remontées Mécaniques Bernoises

Wengernalpbahn AG
Wirihornbahnen AG

Harderstrasse 14

Riedli 15

3800 Interlaken 033 828 71 11 direktion@jungfrau.ch
3756 Zwischenflüh 033 684 12 33 info@wirihorn.ch

Geschäftsstelle Berner Bergbahnen

Ausbildungszentrum Tel. +41 (0)33 972 40 00
Seilbahnen Schweiz Fax +41 (0)33 972 40 01
Zeughausstrasse 19 info@berner-bergbahnen.ch
CH-3860 Meiringen www.berner-bergbahnen.ch

